

인증서

문제 해결 메뉴얼

공인인증서란?

- ▶ 공인인증기관이 발행한 사이버거래용 인감증명서를 말합니다.
- ▶ 온라인상에서 사용하는 디지털 인감도장과 같은 것으로 세금계산서, 계약서 등의 문서를 사이버상에서 발행할 때 전자문서에 전자서명을 하기 위해 필요한 보안 Key입니다.
- ▶ 참고링크
<http://ko.wikipedia.org/wiki/공인인증서>

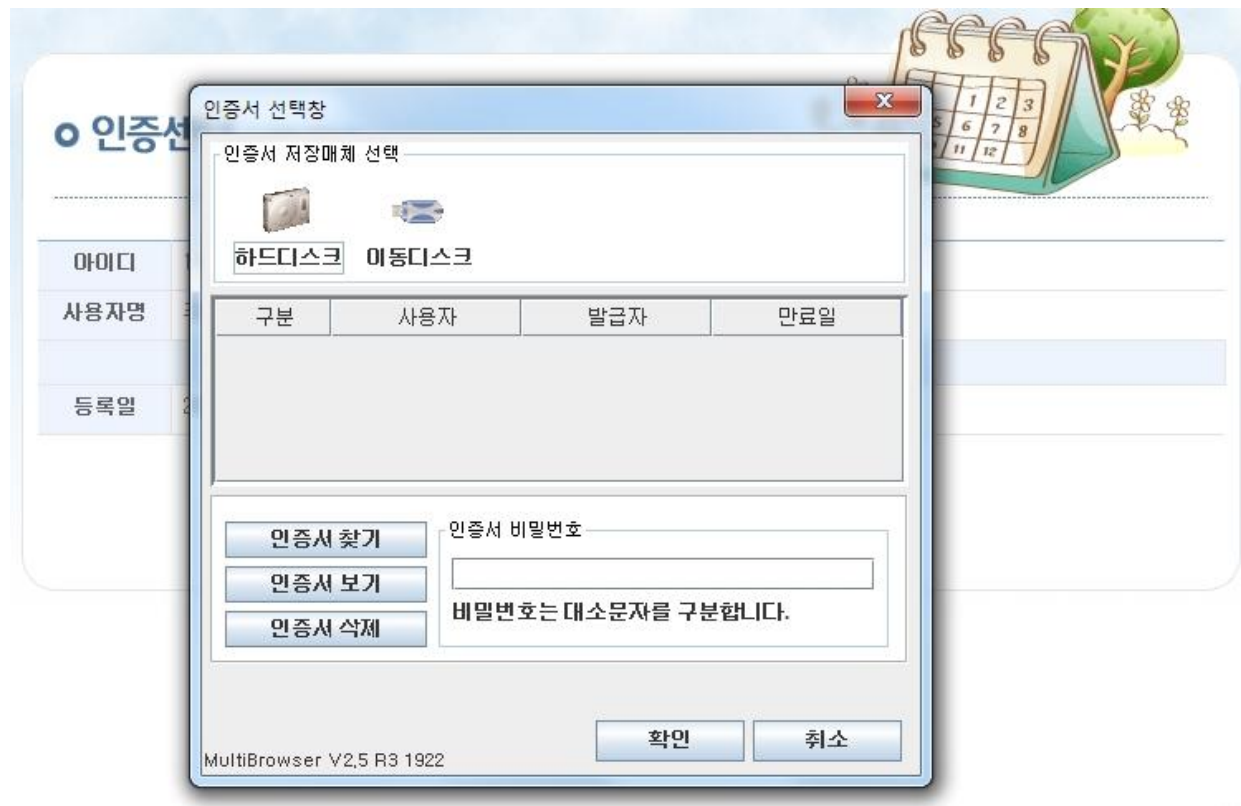
범용 공인인증서

- ▶ 범용 공인인증서가 없는 기관은 아래의 발급기관 중 선택하여 범용 공인인증서를 발급 받으셔야 합니다.

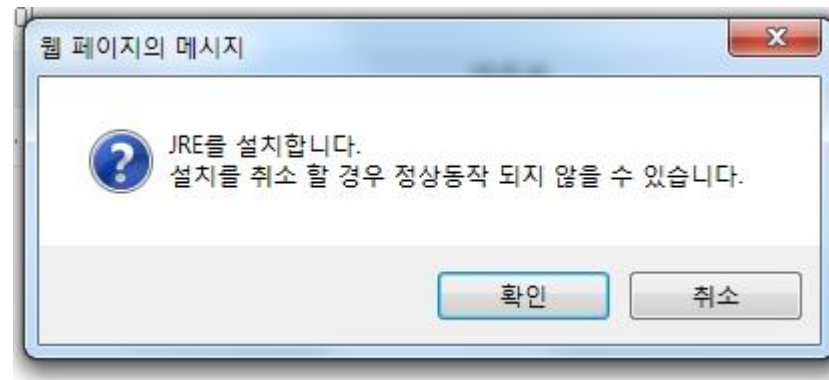
발급 기관 명	주소
금융결제원	http://www.yessing.or.kr
한국정보인증	http://www.signgate.com
한국증권전산	http://www.signkorea.com
한국전자인증	http://www.crosscert.com
한국전산원	http://sign.nia.or.kr
한국무역정보통신	http://www.tradesign.net

기본 설정

- ▶ [인증서 선택]버튼을 클릭해, 다음과 같은 인증서 선택창에서 사용할 인증서를 선택합니다.



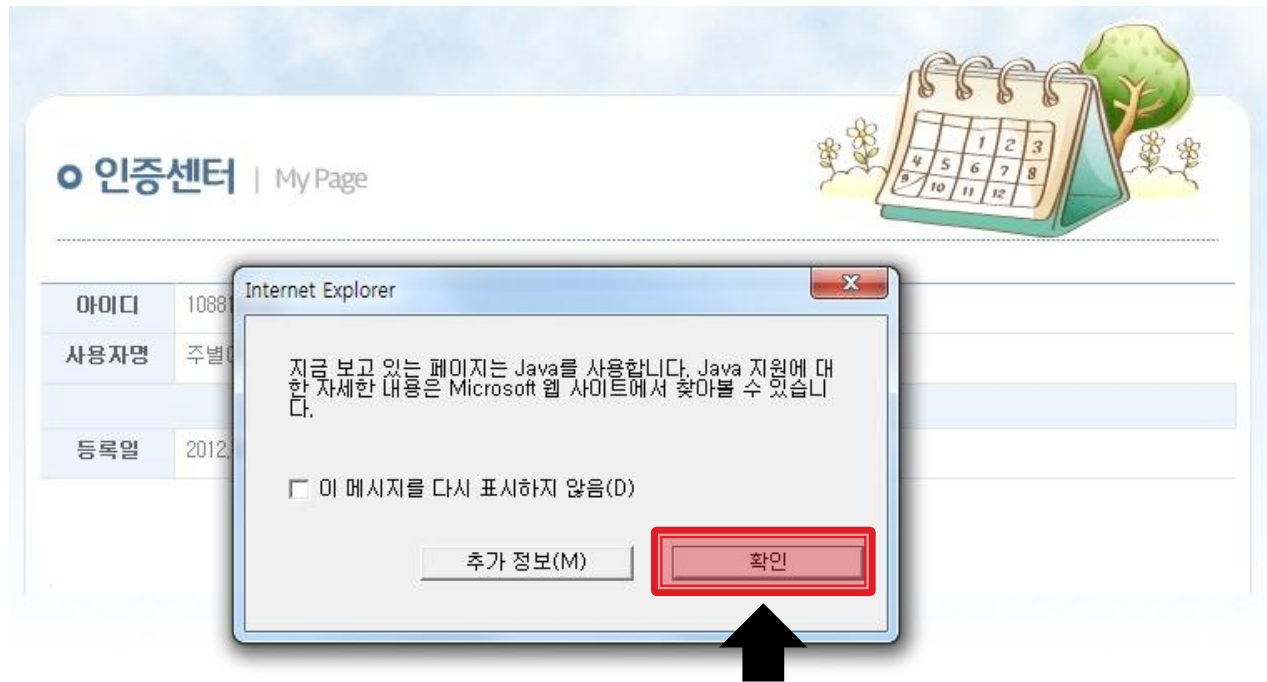
문제 해결 ①



- ▶ JRE가 설치되지 않은 PC의 경우, 다음 안내에 따라 JRE를 PC에 설치합니다

문제 해결 ①

- ▶ [확인]을 클릭 하세요.



문제 해결 ①

- ▶ [설치(I)]를 클릭 하세요.



문제 해결 ①

- ▶ [닫기(C)]를 클릭해 설치를 완료합니다.



문제 해결 ②

- ▶ 첫 실행 시, 로딩이 완료 되기 전에 인증서 프로그램을 실행시키면 다음과 같은 알림 창이 발생합니다. 반드시 로딩 종료 후 실행 바랍니다.

The screenshot shows a web application interface with a header, search filters, a table of project data, and a JavaScript error message dialog box.

Header: My Page | My Menu
전체 과제현황을 볼 수 있습니다.

Search Filters: 검색조건: 전체 (selected) 위탁 협동 전체 (dropdown) 조회기간: 전체 (dropdown) 종료상태: 전체 (dropdown) Q 검색 상세검색 총 1 건

구분	계정번호	[계약번호] 과제명	연구비(원)	기간	상태
위탁	2K01670	[2K01670-09-174] KIST 전자위탁계약시스템	40,000,000	2009.06.22 2009.12.31	실적보고서 검토중

JavaScript Error Message:
웹 페이지의 메시지
TypeError: 'document.IssacWebCMS.getSubApplet()'은(는) null 이거나 개체가 아닙니다.
확인